

Centriflex EP / PU / TB / SKN

Centriflex is een universeel vloeistofdicht, haarscheuroverbruggend en slijtvast voeg- en coatingsysteem voor balkons, galerijen, industrievloeren, zwembaden, waterreservoirs, rioolzuiveringen, parkeergarages etc. Afhankelijk van de te stellen eisen wordt Centriflex in dunne of dikkere lagen aangebracht en van een uiterst fraaie afwerking voorzien. Objecten worden hiermee fraai en doelmatig tegen de invloeden van vocht beschermd.

Toepassingsgebieden

- Als verzegeling, grondering en vloeistofdichte afwerkingen op minerale ondergronden
- Troffel- of gietvloeren bij zware mechanische belastingen
- Als schraplagen voor industriële vloeren met hoge mechanische en dichtingseisen
- Industrievloeren met hoge chemische bestendigheid

Materiaaleigenschappen

- Kleurloos, transparant oplosmiddelvrije twee componentenhars op epoxy, polyurethaan of acryl basis met een zeer hoge sterkte en chemische resistentie.
- Lage viscositeit in oplosmiddel emulgeerbaar
- Zeer goede hechting op minerale, vochtige en stalen ondergronden
- Verhindert indringing van water en agressieve stoffen
- Zeer hoog chemisch en mechanisch belastbaar

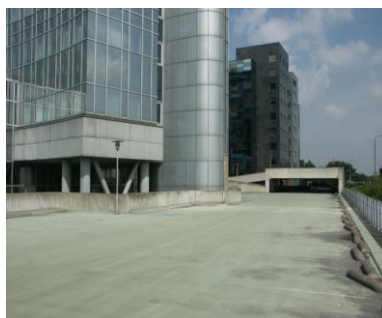
Verwerking

Algemeen

Betonnen constructies, bedrijfs- of afwerkvloeren zijn vrijwel nooit water- of vloeistofdicht. Vooral onder invloed van vocht, schadelijke stoffen maar ook bij natuurlijke slijtage of vocht indringing via (thermische) scheuren neemt de porositeit toe en ontstaat lekkage. Het gevolg is dat schadelijke stoffen steeds gemakkelijker in de ondergrond dringen, waardoor corrosie, carbonatie, vorstschade en andere schadelijke processen versneld toenemen.

Centriflex is een haarscheuroverbruggend, slijtvast en vloeistofdicht coating- en voegsysteem op basis van kunstharsen en gemodificeerde (minerale) toeslagstoffen die een hoge bescherming aan minerale bouwstoffen geeft.

De behandelingen worden op de objecten en het gebruik ervan afgestemd. Afhankelijk van het toepassingsgebied wordt Centriflex als waterdicht, dampdicht of damp-open systeem toegepast. Centriflex wordt toegepast bij funderingen, kelderafdichtingen, gevels, balkons en galerijen, parkings, reservoirs, tunnels, viaducten, zwembaden, asfalt- en industrievloeren, kit- en dilatatievoegen, etc.



Ondergrond

De ondergrond moet schoon en vrij zijn van losse delen, stof, olie, vet en andere hechtings-verminderde stoffen die de hechting negatief kunnen beïnvloeden. Centriflex bestaat uit meerdere componenten die goed met mechanische langzaam draaiende menginstallatie gemengd moeten worden volgens voorschrift.

Mengen

Centriflex bestaat uit basisharsen en harder componenten die geleverd worden in gebruiksklare verpakkingseenheden. De componenten goed, langzaam draaiend, mechanisch tot een homogene massa mengen.

Applicatie

Applicatie kan geschieden door rollen, strijken, vloeien of airless spray, waarbij de niet te behandelen delen goed afgedekt moeten worden. Oplosmiddelvrije EP lagen kunnen nat in nat verwerkt worden. Uitgeharde EP lagen dienen binnen 64 uur van een volgende EP laag voorzien te worden. PU en AC volglagen kunnen na 24 uur worden aangebracht. Wanneer deze volglagen niet na 24 uur worden aangebracht is instrooien met kwarts van de gronderinglaag noodzakelijk. De korrelgrootte moet zijn aangepast aan de volgende aan te brengen laag. Een te vroege vochtbelasting kan aanleiding geven tot een witte uitslag die een goede hechting van volglagen verstoort. Indien een ondergrond ruw is adviseren wij de EP grondering als schraplaag uit te voeren. Dit kan geschieden door Centriflex EP in een verhouding tot 1:2,5 met special kwarts te mengen en met een troffel of wisser uit te smeren. Bij grote egalisatiedikte een troffelvloer toepassen. Luchtinsluitingen vermijden door in de natte laag met prikrol narollen.

Technische gegevens Centriflex

	Centriflex EP 1200	Centriflex PU 2295	Centriflex AC 3500	Centriflex TB	Centriflex SKN
Basis	Epoxy	Polyurethaan	Acrylaat	Acrylaat	Siliconen
Viscositeit (mPas)	Ca. 550	Ca. 7000	Ca. 7000	Ca. 3000	
Soortelijk Gewicht (kg/liter)	Ca. 1,12	Ca. 1,13	Ca. 2,10	1,32	Ca. 1,15
Druksterkte N/mm2	Ca. 90		Ca. 52		
Rek bij breuk (DIN 53455)		> 160%/22°C		>60%/22°C	>300%/22°C
Buigtreksterkte N/mm2	Ca. 26		Ca. 20		
Verbruik (gr/m2)					
Grondering	300-400	300-400	200-300	300-400	150
Schraplagen tot 2 mm	1200	1600	1800		
Verzegeling	300-500	300-500	300-500	400-500	
Wapeningslaag	500-700	1000-1700	700-900	500-700	
Belastbaar loop/chemisch	8 hr/ 7 dgn	16 hr/ 7 dgn	2 hr/ 2 dgn	12 hr/ 7 dgn	12 hr/ 4 dgn
Verwerkingstemperatuur en luchtvochtigheid	> +8°C < 85%	> +8°C < 85%	< +25°C < 85%	> +8°C < 85%	> +8°C < 85%
Opslag	Koel, droog en vorstvrij bewaren. Tenminste 12 maanden houdbaar in normale ongeopende verpakking				
Veiligheid	De producten zijn volgens voorschrift voorzien van gevaarsymbolen. De te nemen voorzorgsmaatregelen in acht te nemen en veiligheidsvoorschriften naleven. Bij ontbreken van info opvragen. De richtlijnen en aanbevelingen op de verpakking of productbeschrijvingen moeten in acht genomen worden. Contact met huid, ogen en inademen vermijden. Veiligheidshandschoenen en mondkapje tijdens verwerking gebruiken. Bij contact met huid en ogen kan irritatie ontstaan, spoelen met water en arts inschakelen				
Afvalmaatregel	De verpakking restloos ledigen. Resten als chemisch afval afvoeren.				
Opmerkingen	De opgegeven hoeveelheden zijn gemiddelden per arbeidsgang. Door de sterke verschillen in absorptievermogen, structuurverschillen of verschillende temperatuur en vochtomstandigheden kunnen de waarden variëren. Om projectgebonden verbruik vast te stellen bevelen wij proefvlakken op te zetten. In het algemeen verkorten hogere temperaturen en verlagen lagere temperaturen de aangegeven tijden. Bij een temperatuurverandering van ca. 10°C zullen de tijden met ca. 50% gewijzigd worden.				

De in dit documentatieblad gegeven informatie stemt, naar beste geweten, overeen met onze ervaring: maar is echter geheel vrijblijvend. De informatie moet op het betreffende bouwwerk, gebruiksdoel en de lokale eisen worden afgestemd. Dit voorop gesteld, staan wij in voor de juistheid van de gegevens binnen het raamwerk van onze algemene voorwaarden. Aanbevelingen gedaan door onze medewerkers in afwijken van documentatiebladen zijn slechts bindend indien zij schriftelijk door ons werden bevestigd.